



code
engineering

Code Engineering S.r.l.

Via Dell'Industria, 131 – 72015 Fasano (BR)

C.F. /P. IVA 02268170749 – REA BR133112

Capitale Sociale €10.000 I.V.

E-mail: info@codengineering.com

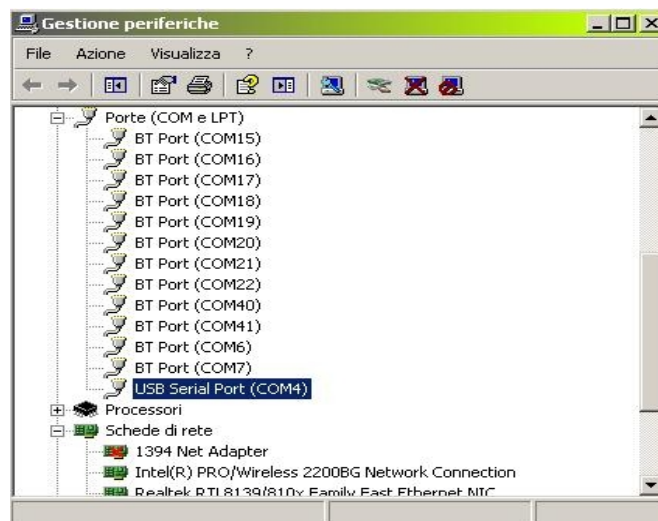
Website: <http://www.codengineering.com>

PROCEDURA DI INSTALLAZIONE SISTEMA POWERSCAN EOBD USB

Eeguire con attenzione i passaggi sottoriportati

Prerequisito: PC con 2 porte USB libere.

- 1) Inserite il CD di installazione nel driver CD. Se non dovesse partire automaticamente cliccate sulla icona "Setup"
- 2) Installate il software e, se richiesto, riavviate il PC
- 3) Inserite ora la chiave di protezione verde in dotazione: il sistema riconoscerà in automatico la chiave USB connessa e la installerà. **Nessun driver aggiuntivo è necessario**
- 4) Collegate ad una porta USB libera l'interfaccia seriale EOBD. Se il vostro PC non ha già installati i driver USB FTDI potete usare quelli presenti nel CD di installazione Powerscan all'interno della cartella Drivers/DRIVER USB POWERSCAN CDM 2.06.00.



- 5) Se durante l'installazione non vi viene indicato direttamente, per poter conoscere il numero della porta assegnata è sufficiente cliccare con il tasto destro sull'icona "Computer" presente sul desktop e vedere nella gestione hardware quale porta sia riportata.
- 6) Alla prima esecuzione il software richiederà l'inserimento dei codici di attivazione come sottoriportato:

CODE Engineering S.r.l.

Via Dell'Industria 131 – 72015 Fasano (BR) - C.F./P.IVA 02268170749

e-mail: info@codengineering.com – website: www.codengineering.com



code
engineering

Code Engineering S.r.l.

Via Dell'Industria, 131 – 72015 Fasano (BR)

C.F. /P. IVA 02268170749 – REA BR133112

Capitale Sociale €10.000 I.V.

E-mail: info@codengineering.com

Website: <http://www.codengineering.com>

Rel. 5.43



POWER SCAN

POWERSCAN ACTIVATION MENU

UID1 0000	UID2 0000	UID3 0000	UID4 0000
UID5 0000	UID6 0000	UID7 0000	UID8 0000

OK Cancel

- 7) Dopo il corretto inserimento dei codici di attivazione il software sarà pronto per l'uso. Cliccate sul pulsante "Config Menu" e selezionate la porta COM assegnata. Inserite i riferimenti della vostra officina e siete pronti per utilizzare il Powerscan.

Rel. 5.42



POWER SCAN

Selezione Porta COM COM4	Porta COM Attiva COM4	Selezione unità di misura Metric
HARDWARE TEST POWERSCAN HARDWARE TEST	COM SPEED 230400	Selezione lingua Italiano
Dati officina web: http://www.powerscan.it - e-mail: info@powerscan.it		EXIT

CODE Engineering S.r.l.

Via Dell'Industria 131 – 72015 Fasano (BR) - C.F./P.IVA 02268170749

e-mail: info@codengineering.com – website: www.codengineering.com